

A close-up photograph of a person's face, focusing on the eye area. A hand with light-colored, manicured nails is holding a shiny, metallic, teardrop-shaped device against the person's closed eye. The device has a textured surface and a small circular opening. The person's skin is fair and appears to be in a relaxed state. The background is a soft, out-of-focus skin tone.

EMPORE
SKIN IS ALL ABOUT TEMPERATURE

NEUARTIGE
THERMOELEKTRISCHE PFLEGE FÜR DIE AUGENPARTIE



VERLEIHEN SIE IHREM AUFTRITT EINEN NEUEN GLANZ UND LASSEN SIE IHRE AUGEN STRAHLEN

Das EMPORE System nutzt thermoelektrische Energien wie Kälte und Wärme und wirkt effektiv gegen zahlreichen Beschwerden im Augenbereich. Empore kann mit oder ohne Feuchtigkeitscreme verwendet werden und ist in Sekundenschnelle einsatzbereit.

Bei der Anwendung mit Creme sorgt der erhöhte Zellumsatz der Haut dafür, dass die Creme nur von den gesunden Hautzellen aufgenommen wird und nicht für feuchtigkeitsspendende abgestorbene Hautzellen. Dadurch hält die Feuchtigkeitscreme länger und wirkt besser.

DAS EMPORE SYSTEM...

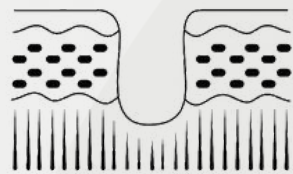
Stimuliert die Haut und fördert die Durchblutung
Verbessert den natürlichen Zellumsatz der Haut
Optimiert die Aufnahme von Feuchtigkeitscremes
Verengt die Blutgefäße, um Rötungen zu reduzieren
Glättet fleckigen, unruhigen Teint
Reduziert dunkle Ringe durch Müdigkeit
Kontrolliert Schwellungen durch Allergien oder Weinen
Reduziert das Erscheinungsbild von offenen Poren
Strafft die Haut und glättet Fältchen



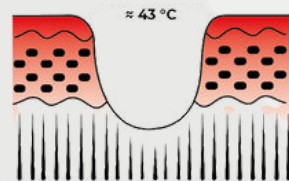
EMPORE
IT'S ALL ABOUT TEMPERATURE



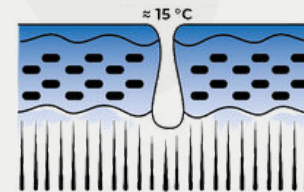
SIMPLIFIZIERTE DARSTELLUNG



Poren bei Raumtemperatur



Poren nach den Wärmesteinen



Poren nach den Kältesteinen

Mittels der mitgelieferten Steine wird im Zuge der Wärmeanwendung die Durchlässigkeit (i.e. Permeabilität) der Haut erhöht, wodurch Wirkstoffe und Seren wesentlich besser in die Haut eindringen können. Dies führt zu einer effektiveren Wirkung, deren Optimum im Rahmen einer Kerntemperatur zwischen 38° und 46° Celsius erfolgt.

Im Rahmen der Kälteanwendung erfolgt eine extrem rasche Senkung der Hauttemperatur im behandelten Augenbereich. Diese temperaturmäßige Veränderung bewirkt eine Reduktion der Gefäßerweiterung sowie die Regulierung der Blutzirkulation. Die Konstellation führt zu einer Feuchtigkeitsspeicherung im behandelten Bereich und verhilft der Augenpartie zu einem sichtbar lebendigeren, strahlenden und frischen Aussehen. Das Optimum kann bei einer Temperatur zwischen 12° und 19° Celsius erreicht werden.



YOU LOOK MARVELOUS

MEHRFACHANWENDUNGEN

Die Behandlungsmöglichkeiten mit dem EMPORE System sind vielseitig. Empfohlen wird eine eigene Behandlung für den Augenbereich mit einer ungefähren Dauer von 20 Minuten. Das Verfahren kann aber genauso gut in einen bereits ausgearbeiteten Plan für ein Gesichtstreatment eingearbeitet werden. Der Kreativität der behandelnden Person steht nichts im Weg.

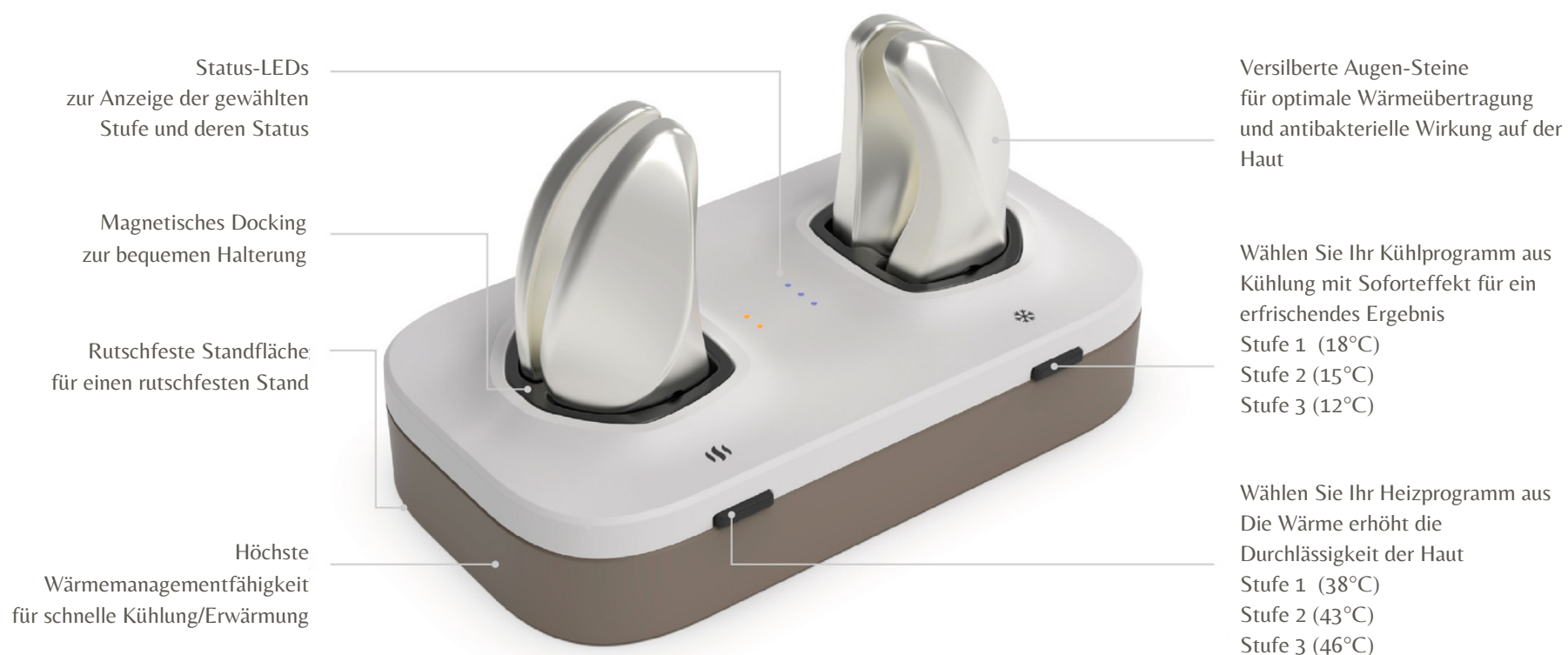
Für ein Ergebnis können Mehrfachanwendungen durchgeführt werden und so die richtigen Maßnahmen gegen geschwollene Augen, Tränensäcke, die feinen Augenlinien und störende Augenringe gesetzt werden.



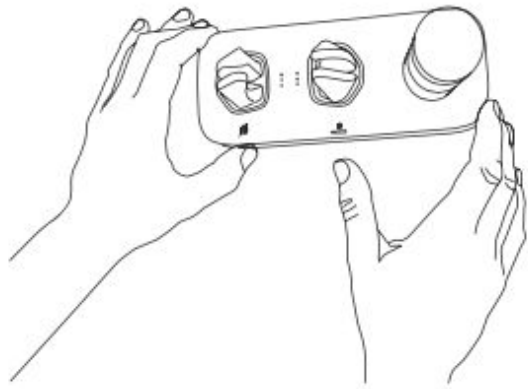
INDIVISUAL - JUST LIKE YOU



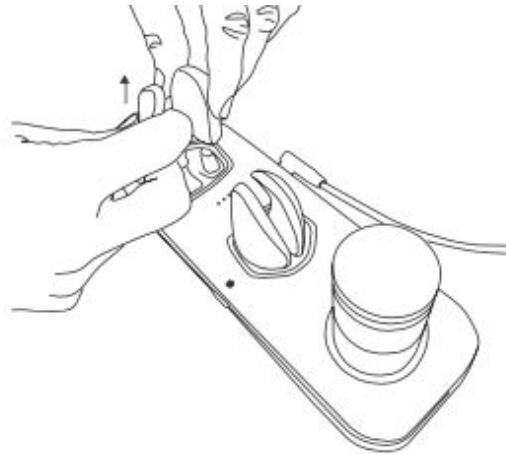
THE ULTIMATE CONTRAST TEMPERATURE SKINCARE



ABLAUF DER BEHANDLUNG



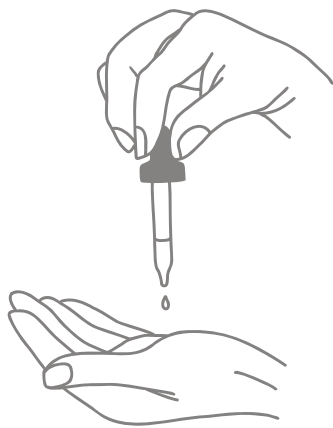
Aktivieren Sie das Gerät und stellen Sie die gewünschte Temperatur ein.



Nach 100 Sekunden sind die erwärmten Steine einsatzbereit.



Die warmen Steine sollten mindestens 30 Sekunden lang mit leichtem Druck auf die Augenpartie gelegt werden (sanfte Massage).



Tragen Sie nun das gewünschte Augenserum auf die Augenpartie auf.



Die kalten Steine sollten mindestens 30 Sekunden lang mit leichtem Druck (sanfte Massage) auf die Augenpartie gelegt werden.



EMPORE
IN A CLASS OF ITS OWN

ARTIKEL ZUM THEMA

HEAT OPTIMIZES THE ABSORPTION OF CREAM AND SERUM

Park JH, Lee JW, Kim YC, Prausnitz MR. The effect of heat on skin permeability. *Int J Pharm.* 2008 Jul 9;359(1-2):94-103. doi: 10.1016/j.ijpharm.2008.03.032. Epub 2008 Mar 29. PMID: 18455889; PMCID: PMC2464624.

Szunerits S, Boukherroub R. Heat: A Highly Efficient Skin Enhancer for Transdermal Drug Delivery. *Front Bioeng Biotechnol.* 2018 Feb 15;6:15. doi: 10.3389/fbioe.2018.00015. PMID: 29497609; PMCID: PMC5818408.

Shahzad Y, Louw R, Gerber M, du Plessis J. Breaching the skin barrier through temperature modulations. *J Control Release.* 2015 Mar 28;202:1-13. doi: 10.1016/j.jconrel.2015.01.019. Epub 2015 Jan 20. PMID: 25616160.

Jung EC, Zhu H, Zou Y, Elmahdy A, Cao Y, Hui X, Maibach HI. Effect of ultrasound and heat on percutaneous absorption of l-ascorbic acid: human in vitro studies on Franz cell and Petri dish systems. *Int J Cosmet Sci.* 2016 Dec;38(6):646-650. doi: 10.1111/ics.12350. Epub 2016 Jul 28. PMID: 27380114.



idCONSULTING⁺
S W I T Z E R L A N D
WWW.IDCONSULT.CH

idConsulting GmbH | Sihleggstrasse 23 | CH-8832 Wollerau | +41 76 245 08 88 | info@idconsult.ch